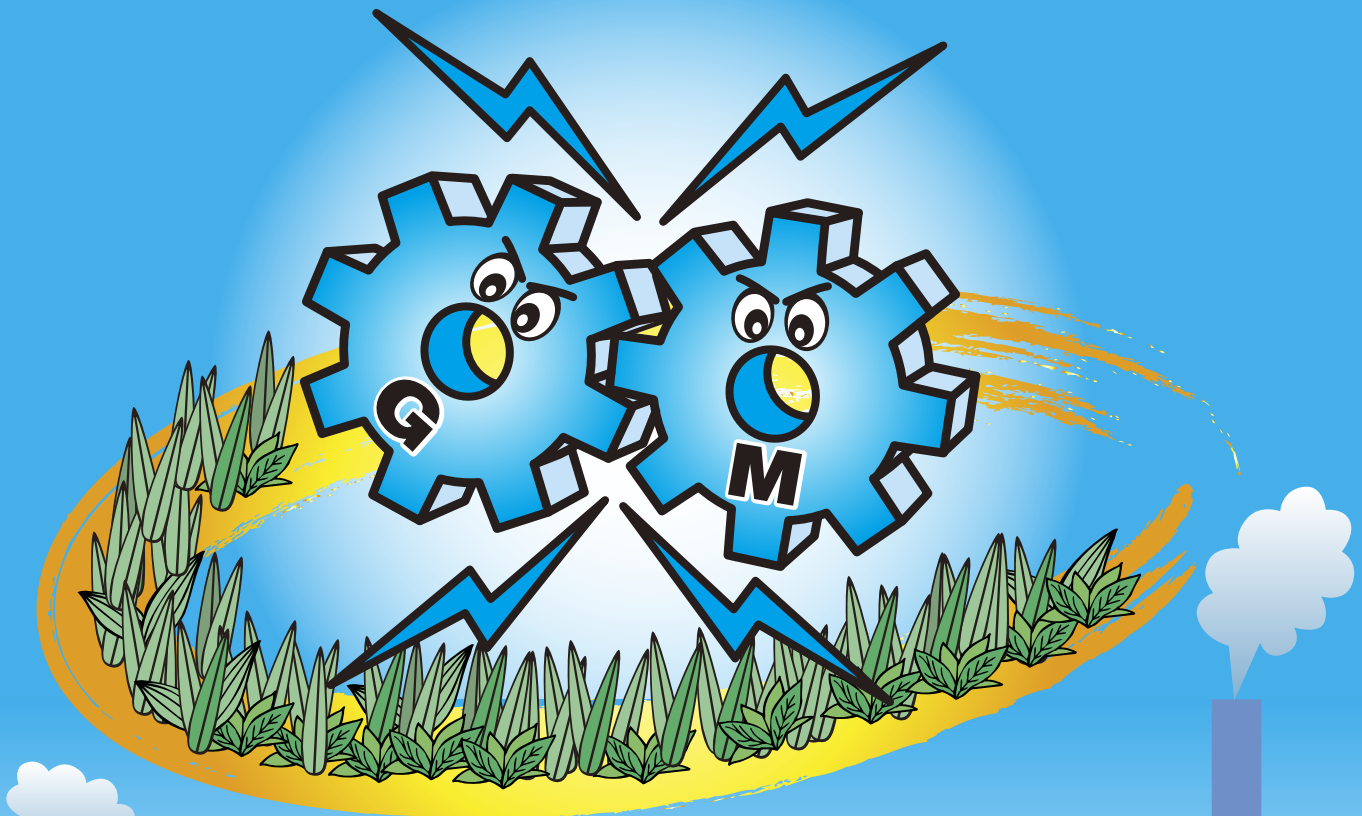




除草剤

ダブルクワッチ® 液剤



ダブルが効く! ダブルで効く!



除草剤

ダブルワラッチ[®] 液剤

グリホサートカリウム塩・MDBAカリウム塩液剤

- 包 装：5L×3本
- 成 分：グリホサートカリウム塩 … 25.0%
MDBAカリウム塩 …… 25.0%
界面活性剤、水等 …… 50.0%
- 人畜毒性：普通物

特 長

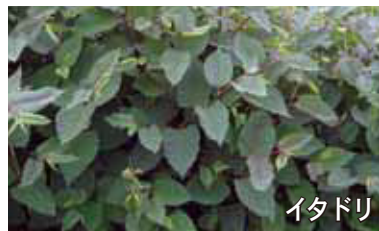
- ◎異なる二つの作用で、イネ科雑草から広葉雑草まで幅広く枯殺します。
- ◎一年生雑草から多年生雑草まで安定した効果を示します。
- ◎スギナ、セイタカアワダチソウ、イタドリなどの難防除雑草にも高い効果を示します。
- ◎効果発現が比較的早く、長期間効果が持続します。



スギナ



セイタカアワダチソウ



イタドリ

適用雑草と使用方法

作物名	適用場所	適用雑草名	使用時期	使用量		本剤の使用回数	使用方法	グリホサートを含む農薬の総使用回数	MDBAを含む農薬の総使用回数
				薬量	希釈水量				
樹木等	公園、庭園、堤とう、 駐車場、道路、 運動場、宅地、 のり面、鉄道等	一年生雑草 多年生雑草	雑草生育期	1000~2000 ml/10a	100 l /10a	3回以内	植栽地を除く 樹木等の周辺地に 雑草茎葉散布	3回以内	3回以内

効果・薬害等の注意

- 使用量に合わせ薬液を調製し、使いきってください。
- 本剤はグリホサート及びMDBAを含む農薬ですので、他のグリホサートまたはMDBAを含む農薬の使用回数と合わせ、総使用回数の範囲内で使用してください。
- 本剤は貯蔵中に分離することがあるので、使用に際しては容器をよく振ってください。
- 本剤は展着剤加用の必要はありません。また、他の農薬や肥料と混用しないでください。
- 防除しようとする雑草の種類や、大きさ、発生密度によって適正な薬量が異なるので、その程度に応じて適用範囲内で適宜薬量を増減してください。
- 散布後、効果の発現までに5~7日を要するので、この間に対象とする雑草を刈り取らないでください。
- スギナの防除の際は、スギナが他雑草に埋没している条件での散布は効果が劣ることがあるので、適期に注意して散布してください。
- 土壌が流亡したり、くずれたりする恐れのある所では使用しないでください。
- 激しい降雨が予想される場合は使用をさけてください。
- 農作物や有用植物に本剤がかかると激しい薬害を生ずるので、使用の際には風向きなどに十分注意して散布してください。また、樹木など、有用植物の根が分布していると思われる所では使用を避けてください。
- 散布液を調製した容器及び器具は使用后石けん水等で十分洗浄してください。
- 散布器具、容器の洗浄水及び使用残りの薬剤は河川等に流さず、空容器等は環境に影響を与えないよう適切に処理してください。
- 雨水が直接河川、かんがい水、農耕地に流れ込むような場所、特に傾斜地では大雨の予想される場合は散布を避けてください。
- 水源地、養殖池等に本剤が飛散・流入しないよう十分注意してください。
- 散布薬液の飛散によって自動車やカラートタンの塗装等へ影響を与えないよう、散布地域の選定に注意し、散布区域内の諸物件に十分注意してください。
- 本剤の使用に当たっては、使用量、使用時期、使用方法等を誤らないように注意し、特に初めて使用する場合は、病害虫防除所等関係機関の指導を受けることが望ましいです。

安全使用上の注意

- 誤飲などのないよう注意してください。
- 本剤は眼に対して刺激性があるので眼に入らないよう注意してください。眼に入った場合には直ちに水洗し、眼科医の手当を受けてください。
- 散布の際は農業用マスク、手袋、長ズボン、長袖の作業衣等を着用してください。作業後は手足、顔などを石けんでよく洗い、うがいをするとともに洗眼してください。
- かぶれやすい体質の人は取扱いに十分注意してください。
- 公園等、堤とう等で使用する場合は、散布中及び散布後(少なくとも散布当日)に小児や散布に関係のない者が散布区域に立ち入らないよう縄囲いや立て札を立てるなど配慮し、人畜等に被害を及ぼさないよう注意を払ってください。
- 使用残りの薬剤は必ず安全な場所に保管してください。

【水産動植物に関する注意事項】
この登録に係る使用方法では該当がありません。

- 使用前にはラベルをよく読んでください。
- 本剤は小児の手の届く所には置かないでください。
- ラベルの記載以外には使用しないでください。
- 空容器は圃場などに放置せず適切に処理してください。
- 直射日光をさけ、食品と区別して、低温で乾燥した凍結のおそれのない場所に密栓して保管してください。

販売

シンジェンタ ジャパン株式会社

プロフェッショナル ソリューション事業本部

〒104-6021 東京都中央区晴海1-8-10 オフィスタワーX21階

TEL. 03-6221-3802 FAX. 03-6221-3899

<https://www.syngentalm.jp>

取扱い